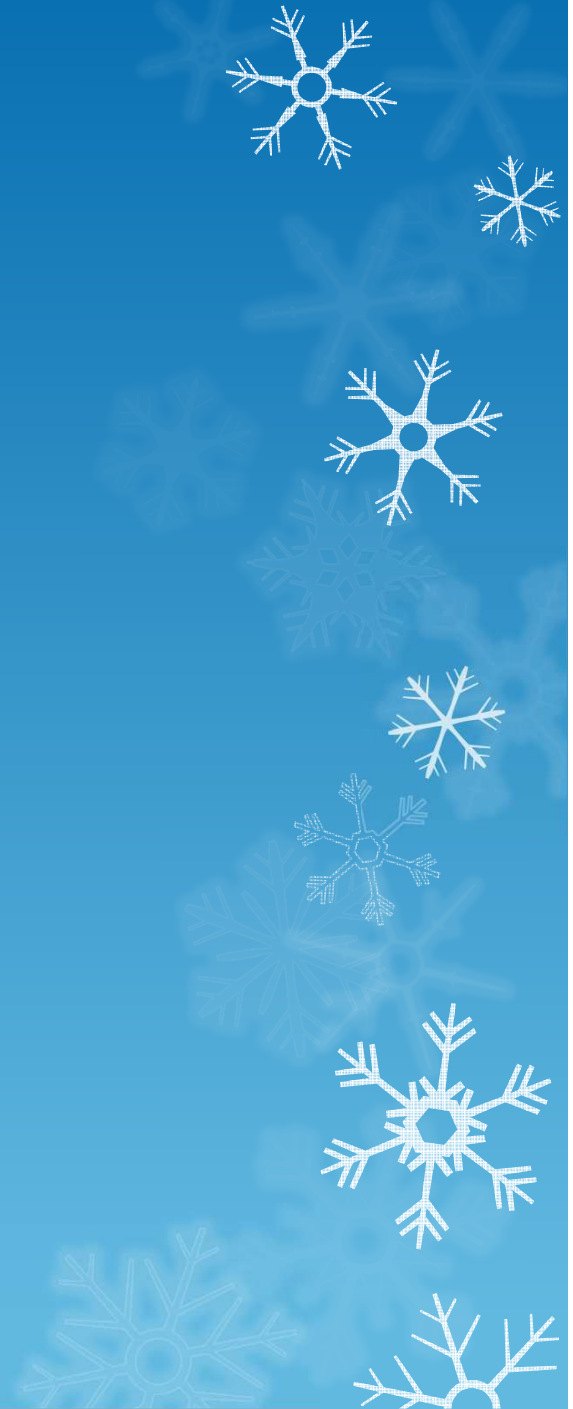


Projet stratégique expérimental de prise en compte et de réponses aux risques psychosociaux à l'échelle de deux stations



CONTEXTE

- L'Espace saisonniers
- Mon cursus



LES RISQUES PSYCHOSOCIAUX

(Valléry & Leduc, 2012)

- Pas de définition précise
- « Risques pour la santé mentale, physique et sociale, engendrés par les conditions d'emploi et les facteurs organisationnels et relationnels susceptibles d'interagir avec le fonctionnement mental »
- Risques immatériels

LES RISQUES PSYCHOSOCIAUX

(Valléry & Leduc, 2012)

Conséquences

- Souffrance, mal-être
- Stress
- Repli sur soi, incivilités, provocation, harcèlement, violence, hyperactivité, etc.
- Déséquilibre univers de vie
- Burn-out

LES RISQUES PSYCHOSOCIAUX

(Valléry & Leduc, 2012)

Coût en France

- 20% des accidents du travail/maladies professionnelles (2 à 3 milliards d'€)
- 50% des journées perdues dues au stress
- 1,5 % de la pop active (soit 350 000 personnes) touchées par une pathologie liée au stress au travail
- Image de l'entreprise
- Jusqu'à 33% de perte de productivité

Ergonomie

Travail

Santé

**Psychologie
du
travail**

RPS

Physiologie

Individu

**Environn
-ement**

Psychologie clinique

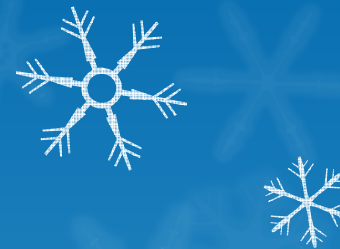
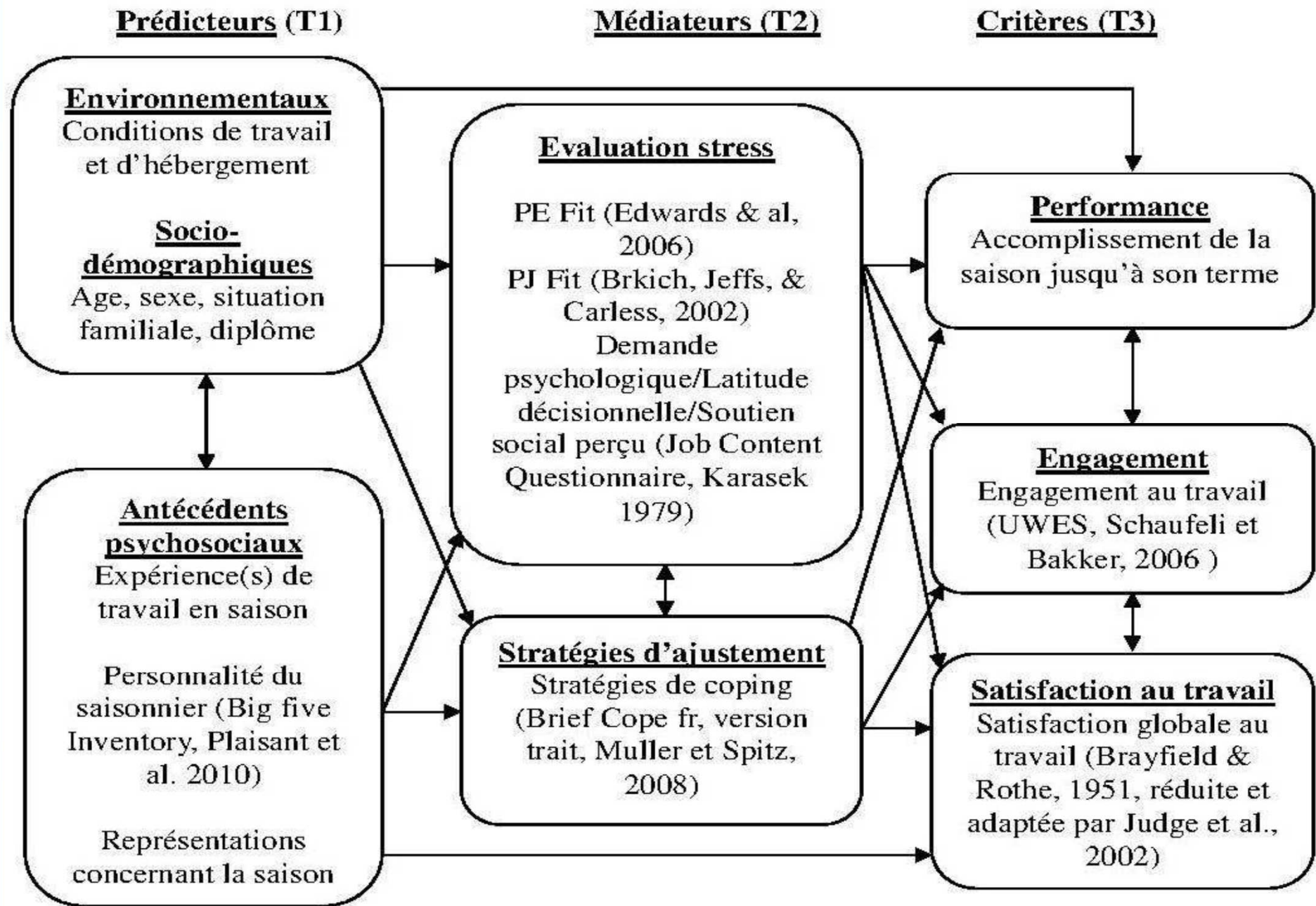


Fig 1 : Notre modèle d'analyse :



POPULATION

- Questionnaire T1 (N=278)
- Questionnaire T2 (N= 162)
- Questionnaire T3 (N=150)

RÉSULTATS : Qui termine la saison?

T de student

- Pas d'effet de la personnalité, l'expérience, la situation familiale et les données sociodémographiques
- Effet de la taille du logement

RÉSULTATS

- Effets des stratégies d'ajustement (coping actif, planification et acceptation)
- Effet de la demande psychologique et du soutien social
- Effet de la correspondances entre
Valeurs ↔ Entreprise (PE Fit)
Aptitudes/compétences ↔ Emploi (PJ Fit)

RÉSULTATS

- Effet de l'engagement au travail (Absorption, Dévouement)
- Effet de la satisfaction au travail

Axes de travail 1

Prévention, information, orientation et sensibilisation auprès des saisonniers

Année 1 : Moodle, facebook, création pages du site Internet dédiées

Année 2 et 3 : Rendez-vous collectifs (en France), forum emploi, mailing, promotion et présentation du Moodle, présentation vidéos

Objectif : 6000 saisonniers sensibilisés

Axes de travail 2

Permettre aux employeurs d'améliorer la prévention des risques psychosociaux par des réponses managériales et de les autonomiser face à ces problématiques

Année 1 : Création et validation plaquette d'informations et de sensibilisation aux RPS, rencontres individuelles et collectives pour évaluer attentes/besoins

Année 2 et 3: Formation indiv et coll, actualisation de la plaquette selon retours, diffusion et promotion du travail engagé et de la plaquette

Objectif : 60 entreprises sensibilisées, 10 formées

Axes de travail 3

Favoriser un cadre territorial propice à l'échelle de 2 stations par l'intermédiaire de l'intégration et le bien-être social

Année 1 : Partages expériences, bilan et prise en compte des « bonnes pratiques », interventions dans la création de nouveaux logements et de projets liés aux RPS. Développement et actualisation de la carte « bien vivre sa saison »

Année 2: Bilan et diffusion des actions nationales RPS, promotion de la carte et prospection

○ Objectif : 600 cartes saisonniers

Axes de travail transversal



Évaluation et bilan des trois axes

1 COPIL annuel

1 rencontre annuelle de chaque groupe/axe de travail

Objectif : Diffusion à toutes les structures qui accompagnent des saisonniers au niveau national

Financement

- Commune 75 %
- Région 25% : « Aide à l'innovation et au développement des Espaces Saisonniers »
- Mise en place dans d'autres Espaces Saisonniers?

BIBLIOGRAPHIE

- Brayfield, A. H., & Rothe, H. F. (1951). An index of job satisfaction. *Journal of Applied Psychology*, 35(5), 307-311. doi:10.1037/h0055617
- Cherniss, C. (1980) *Professional burnout in the human services*. Beverly Hills, CA, Sage.
- Karasek, R. A. (1979). Job Demands, Job Decision Latitude, and Mental Strain: Implications for Job Redesign. *Administrative Science Quarterly*, 24(2), 285. doi:10.2307/2392498
- Muller, L., & Spitz, E. (2008). Évaluation multidimensionnelle du coping : validation du Brief COPE sur une population française. </data/revues/00137006/00290006/507/>. Consulté à l'adresse <https://masson.fr/article/83225>
- Plaisant, O., Courtois, R., Réveillère, C., Mendelsohn, G. A., & John, O. P. (2010). Validation par analyse factorielle du Big Five Inventory français (BFI-Fr). Analyse convergente avec le NEO-PI-R. *Annales Médico-psychologiques, revue psychiatrique*, 168(2), 97-106. doi:10.1016/j.amp.2009.09.003
- Schaufeli, W. B., Bakker, A. B., & Salanova, M. (2006). The Measurement of Work Engagement With a Short Questionnaire A Cross-National Study. *Educational and Psychological Measurement*, 66(4), 701-716. doi:10.1177/0013164405282471
- Valléry, G., & Leduc, S. (2012). *Les risques psychosociaux*. Presses universitaires de France. Consulté à l'adresse <https://lectures.revues.org/8673>

Merci pour votre
attention

